

LinkedIn

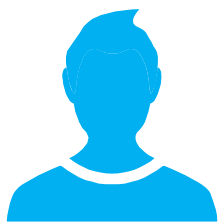
- LINKEDIN – O PRIVIRE DE ANSAMBLU
- BRAND-UL PERSONAL
- NETWORKING-UL
- LINKEDIN ALUMNI
- CĂUTAREA UNUI JOB



Linked 

Ce este LINKEDIN?

LinkedIn este cea mai mare rețea profesională din lume, cu peste 300 de milioane de utilizatori. Poate reprezenta un instrument foarte util pentru a-ți dezvolta rețeaua profesională și cariera, precum și pentru a-ți găsi un job. **Creează-ți profilul profesional, construiește-ți o rețea de networking și accesează profesioniști, informații și oportunități.**



Brand-ul personal



Brand-ul personal este esențial pentru a folosi cu succes rețeaua LinkedIn. La fel ca în cazul brand-urilor de business, este esențial ca brand-ul tău personal să creeze impresia corectă și să ofere cea mai bună imagine pe care o poți avea în fața celorlalți.



De unde începi?

Care este brand-ul tău personal?
La ce dorești să se gândească ceilalți atunci când îți văd profilul?
Dorești să fii perceput drept expert pe un anumit subiect sau prefer ca profilul tău să fie asociat cu anumite calități generale?

CONSTRUIEȘTE-ȚI BRAND-UL PERSONAL

TITLU ȘI REZUMAT: Folosește cuvinte-cheie pentru a fi sigur că vei fi găsit ușor.

POZĂ: Pune-ți o poză la profil! Oamenii se vor conecta mai repede cu tine.

FĂ-ȚI PROFILUL PUBLIC: Un profil public arată că ești abordabil. Amintește-ți că vei apărea în căutările Google.

CONECTEAZĂ-TE: Contacte de business, colegi, absolvenți. **TARGETAȚI** conexiuni relevante!

URMĂRIȚI COMPANIILE: Este o modalitate excelentă de a afla mai multe despre companiile pe care le țineți în viză.

RECOMANDĂRI:

- Conexiuni strategice.
- NU doar pentru colegi/prieteni.
- Între 5-10 recomandări.





NETWORKING-UL



LinkedIn poate fi folosit în mai multe feluri pentru networking...

INTRĂ ÎN GRUPURILE ADECVATE: Pe LinkedIn exista grupuri pentru orice. Alege cu grijă în ce grupuri intri, verifică profilul owner-ului și asigură-te că-ți vor fi folositoare.

CONECTEAZĂ-TE: Conectează-te cu profesioniști relevanți, cunoscuți care-ți pot sprijini ambițiile profesionale și companiile care te interesează.

CAUTĂ: Să fii selectiv cu cei cu care te conectezi înseamnă să investești timp în căutarea oamenilor potriviți!

POSTEAZĂ: Oferă mai mult decât primești! Postează informații relevante și eficiente pentru construirea brand-ului tău personal. Arată că te interesează conversațiile pe teme de business, că știi ce este important în domeniul de interes și că ești interesat de ceea ce se postează.

Amintește-ți: doar postări profesionale, LinkedIn nu este Facebook!



ORICINE POATE INFLUENȚA

Amintește-ți: oricine poate influența

- Nu presupune că postările tale nu sunt vizualizate.
- Conectează-te pe LinkedIn cu angajatori, clienți și competitori
- Ține seama de publicul căruia te adresezi.
- Trebuie să vorbești pe limba lor, să le arăți că-ți pasă de ei, iar acest lucru să se reflecte în formă și conținut.
- Ține-te la current cu toate schimbările importante. LinkedIn te va ajuta să faci acest lucru!
- Ai grijă cu cine te conectezi!

LINKEDIN ALUMNI



Folosește paginile dedicate absolvenților pentru a observa felul în care aceștia și-au construit cariera, de la universitate la o carieră de succes.

Conectează-te cu absolvenții relevanți pentru tine!

CUM SĂ FOLOSEȘTI LINKEDIN ALUMNI: Pagina desicată absolvenților poate fi găsită prin intermediul paginii LinkedIn a universității tale.

PONT: Dacă ai indicat în profilul tău universitatea la care ai studiat, vei fi înscris automat ca "follower" al paginii respectivei universități.



CĂUTAREA

UNUI JOB

LinkedIn poate fi folosit ca un excelent instrument de căutare a unui job și este folosit de multe companii pentru postarea posturilor vacante.

Acum, cu propriul brand personal, propriul profil și propria rețea de conexiuni, ești gata de acțiune!

